

WIRE & CABLE BROKABLE





NOSOTROS

Brokable es la solución para el suministro de cableado, pirometria ensambles y accesorios para diversos sectores en la industria.

Nuestros productos se rigen bajo distintas normas nacionales. Además contamos con la aprobación de distintas empresas.

Nuestro equipo está listo para brindarte la asistencia técnica de principio a fin para dar solución a tus requerimientos.

La experiencia y atención hacen de Brokable tu solución en el suministro de cable y accesorios.



BROKABLE



BK
BROKABLE

BROKABLE

DAMOS SOLUCIÓN A INDUSTRIAS COMO:



AERONÁUTICA



FERROVIARIA



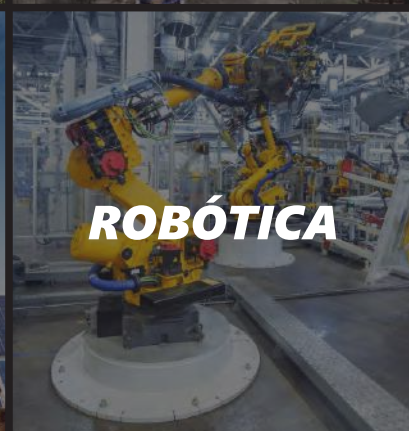
SIDERÚRGICA



PETROLERA



RENOVABLES



ROBÓTICA



ENERGÉTICA



MINERA



COMUNICACIÓN



MILITAR



INTERRUPTORES



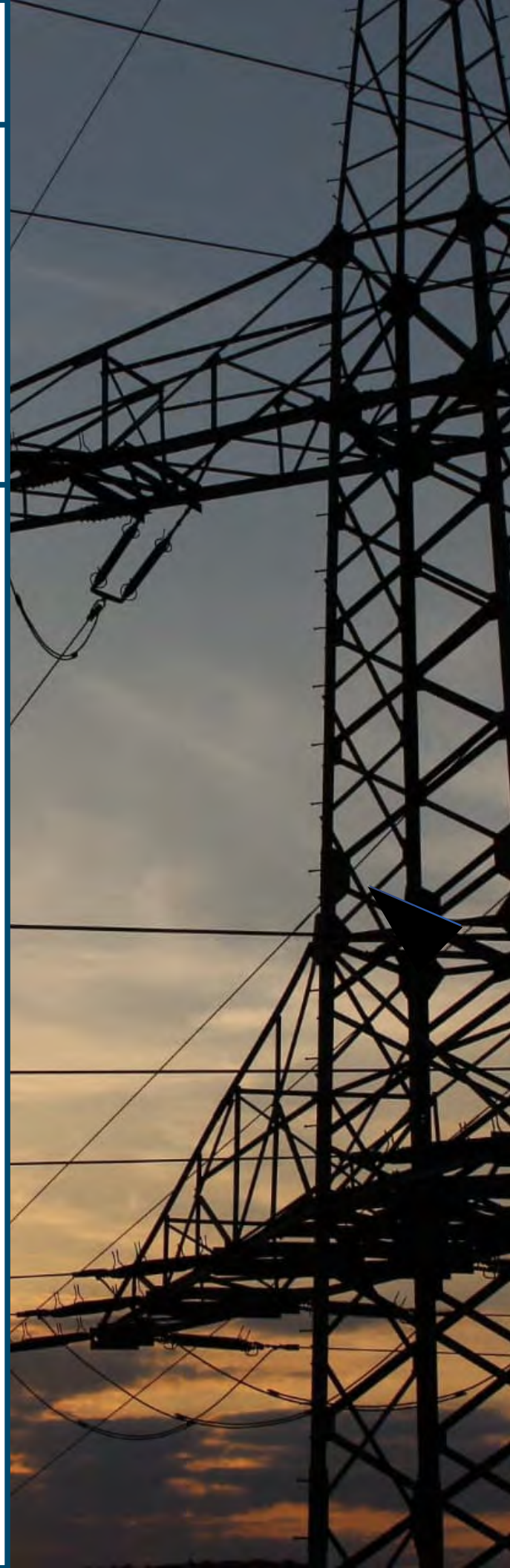
**TRATAMIENTO
DE AGUA**

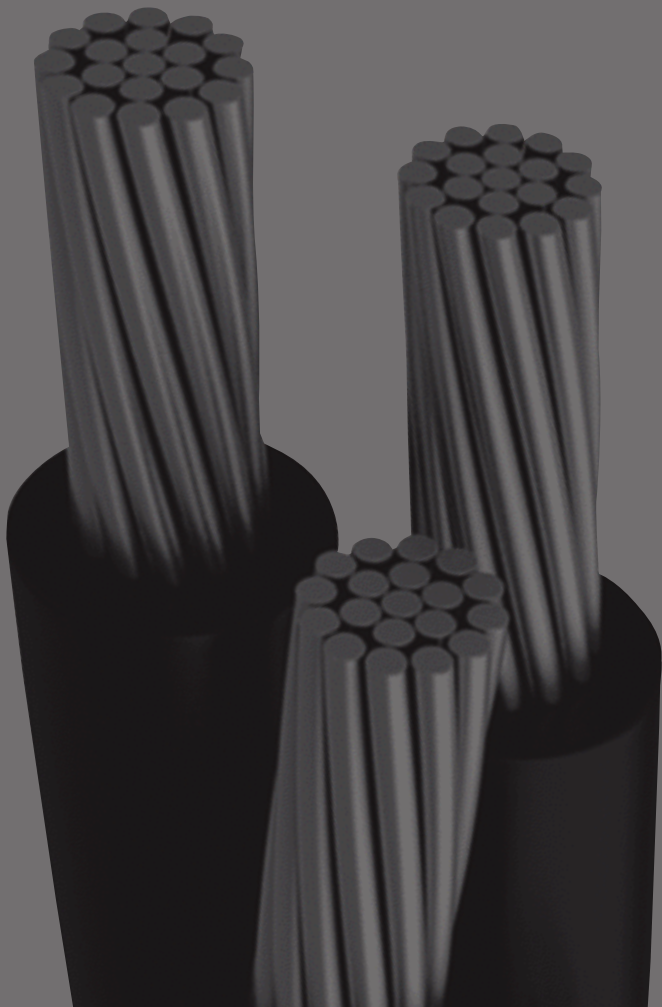
BROKABLE

Normas, Certificaciones:

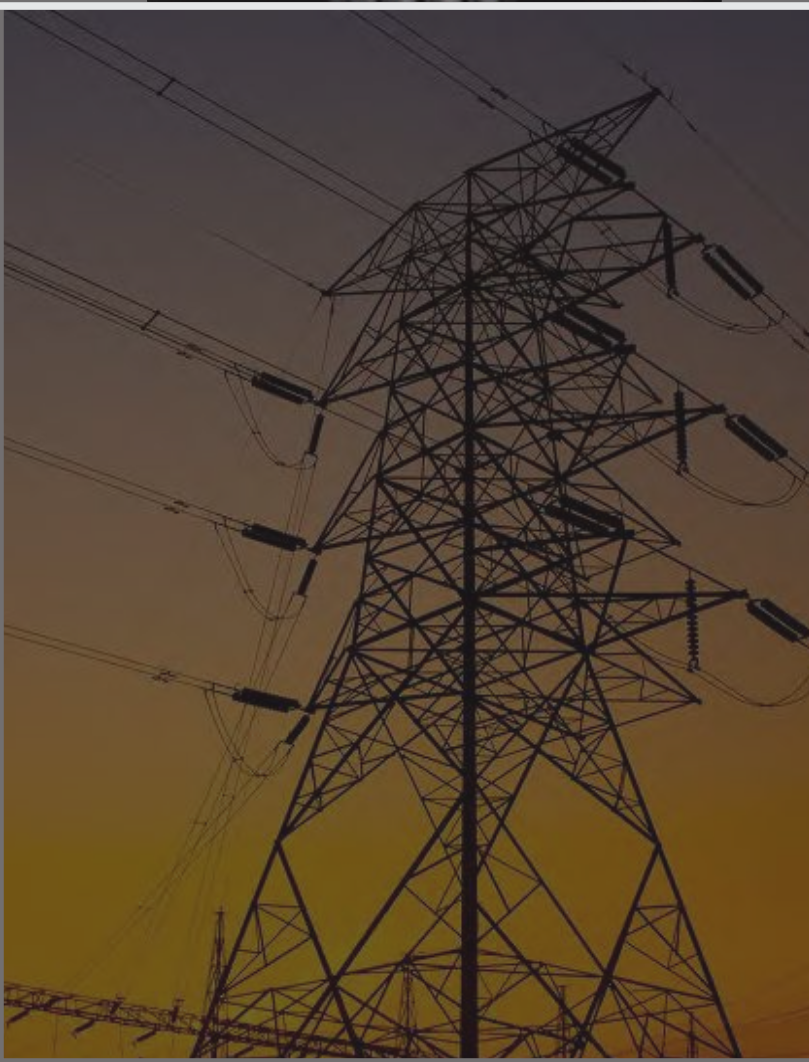


Aprobaciones:





CABLES



BROKABLE

BROKABLE

CABLES:

TIPO



Armado



Minería



Marino



Control



Goma



LSZH



Ferroviario



Fuerza



Bus



Fibra óptica



Telefónico



Militar



Automotriz



Prueba de Fuego



Medio Voltaje



Flexible



PVC



Solar



Aereo



LAN



Coaxial



Portaelectrodo



Alta Temperatura



Iluminación



Termopar



Festoon



Sumergible



Accesorios



Residencial



Instrumentación



BROKABLE

CABLES:

AMBIENTE

ABRASIÓN



TENSIÓN



IMPACTO



QUÍMICO



**ALTAS
TEMPERATURAS**



FLEXIBILIDAD

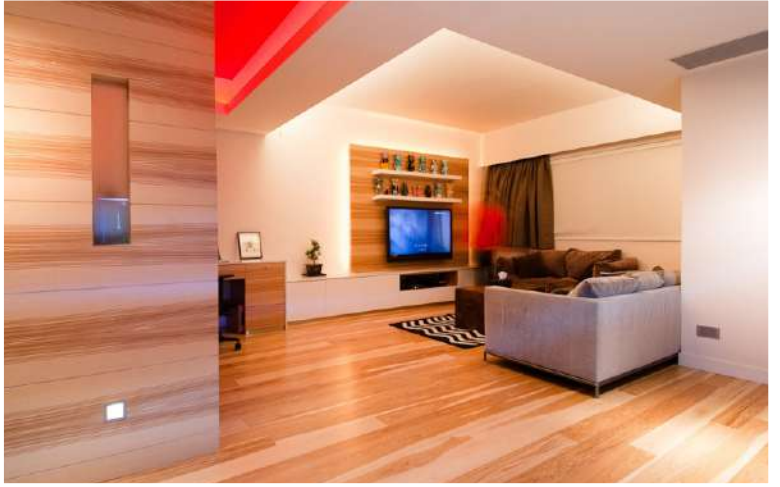


**BAJA
TEMPERATURA**

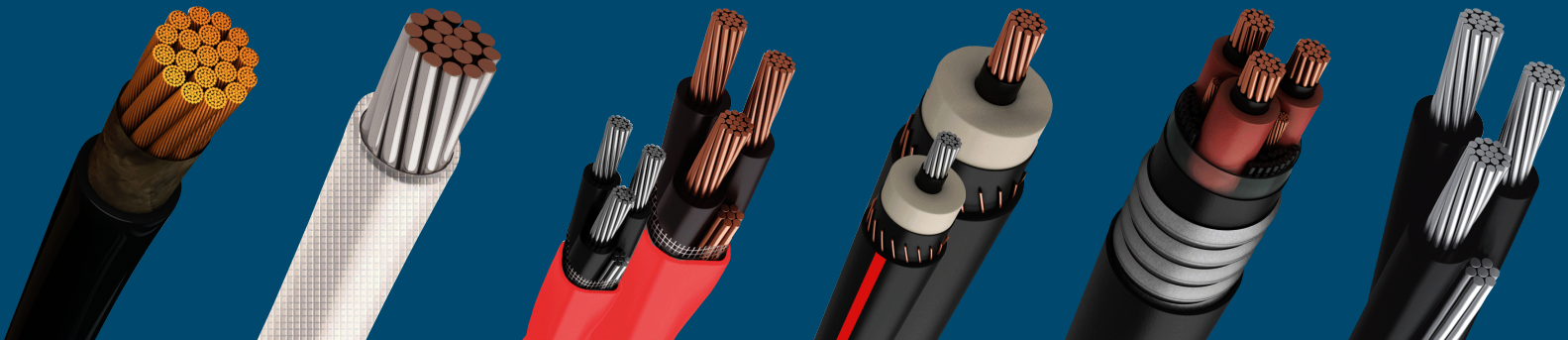


BROKABLE

CABLES:



CABLES BAJA TENSIÓN / CABLES MEDIA TENSIÓN / CABLES Y CORDONES FLEXIBLES / CONDUCTORES DESNUDOS DE COBRE Y ALUMINIO / CABLES ELECTRÓNICA / CABLES CONTROL / CABLES DISTRIBUCIÓN AÉREA Y SUBTERRANEA



BROKABLE

CABLES:

IDEAL PARA TU INDUSTRIA

Portaelectrodo

- Temperatura: Flexión -20°C a 85°C
Instalación fija -35°C a 85°C
- NMX-J 037
- Chaqueta de alta flexibilidad de PVC
- Cableados extra finos de cobre
- 600V



Cables de Alta Temperatura

- Temperatura: -70°C a 150°C
- Reconocido por UL
- Cobertura de XLPO para altas temperaturas
- Filamento de cobre estañado trenzados
- 1000V



Flexible

- Temperatura: Flexión -5°C a 70°C
Instalación fija -40°C a 80°C
- Normas y aprobaciones Basado en IEC 60227-5 y EN 50525-2-51
- Cables de control y fuerza de PVC
- Voltaje nominal: 450/750V



Termopar

- Aislamiento de PVC, silicona, FEP o fibra de vidrio
- NMX-J 037
- Chaqueta de alta flexibilidad de PVC
- Cableados extra finos de cobre
- 600V



Cable de control (uso rudo)

- CONDUCTOR: cordón de cobre suave en torcido flexible
- Uso rudo
- AISLAMIENTO: Material termoplástico extruido a base de Policloruro de Vinilo (PVC)
- Temp. máxima de temperatura: 60°C y 90°C
- 600V



Cable de control (uso rudo)

- DIN 43710
- AISLAMIENTO: Material termoplástico extruido a base de Policloruro de Vinilo (PVC)
- Rango de temperatura: PVC -5°C a +80°C



Cable para minería

- Temperatura: -25°C a +90 °C
- AISLAMIENTO: Goma, para condiciones severas, con cubierta interior y exterior
- Alimentación y control
- Resistente a radicación UV



THW-LS Monopolares y multiconductores

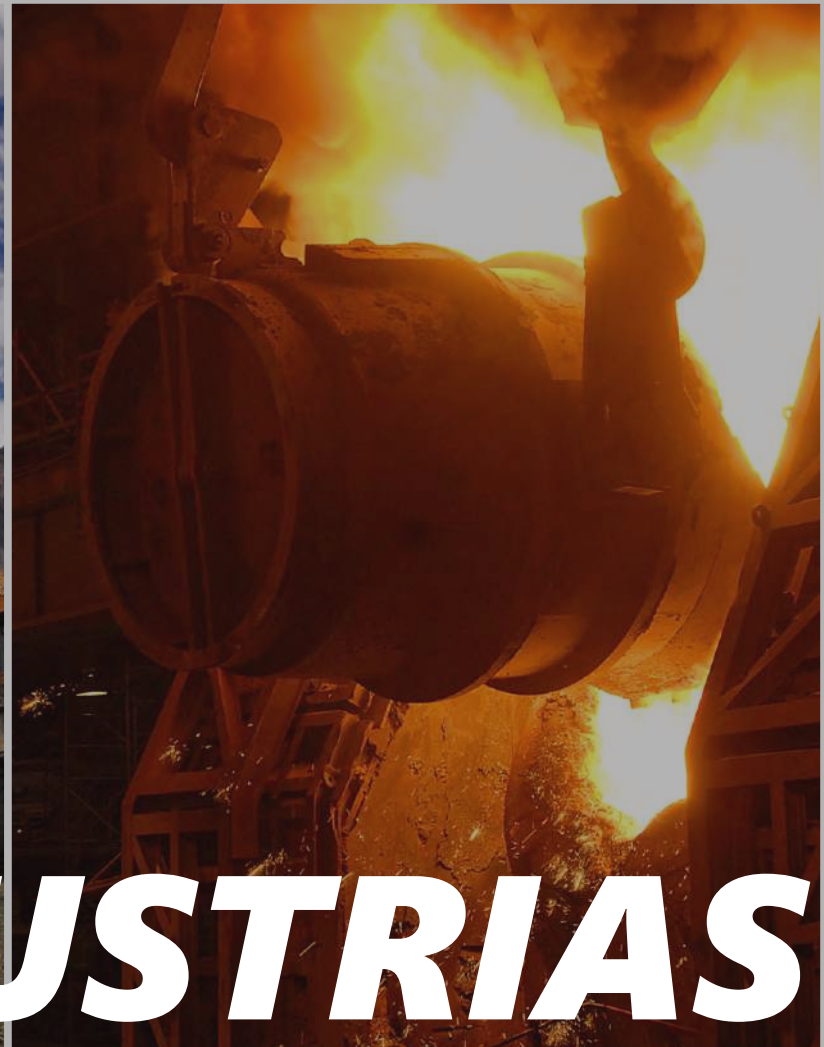
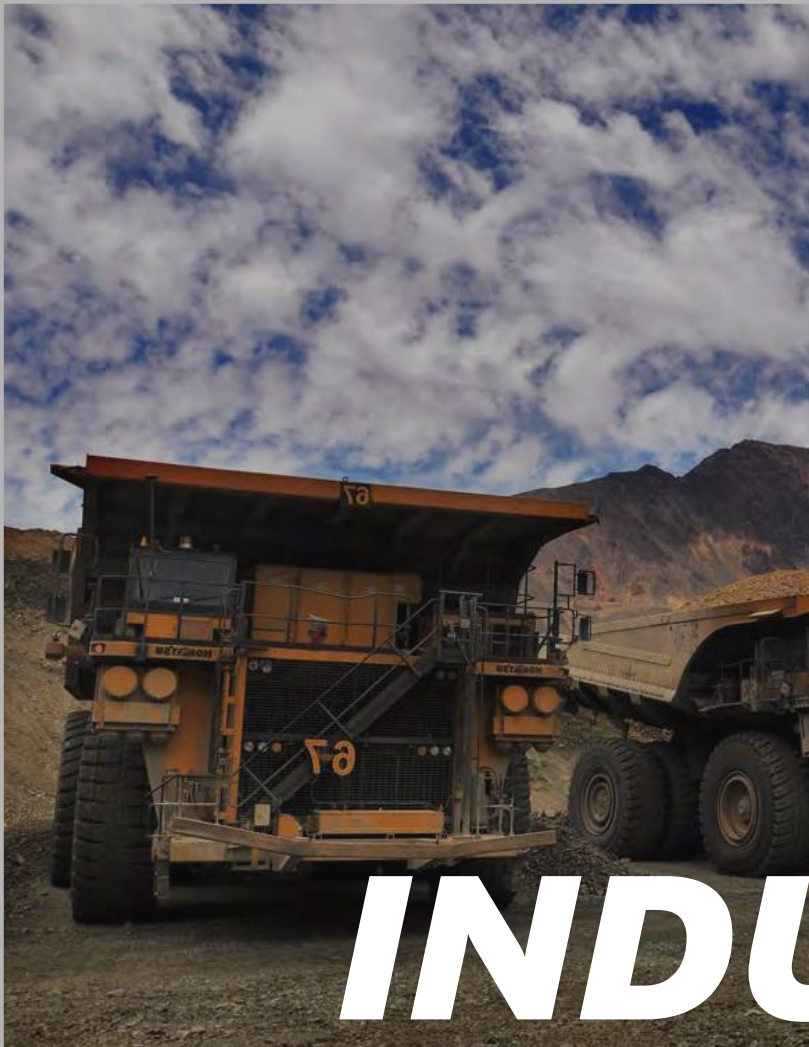
- Temperatura de operación: 75°C / 90°C
- CONDUCTOR: Formados de cobre electrolítico pureza de 99.9%, temple suave clase K
- Normas: NOM-063-SCFI, NMX-J-010, UL-83
- 600V



Cable de servomotor

- Uso flexible: de -40°C a +90°C
Instalación fija: de -50°C a +90°C
- Conductor de hilos extrafinos de cobre desnudo trenzados
- Aislamiento del conductor: polipropileno
- 1000V





INDUSTRIAS



BROKABLE

Industrias



VIDRIERA

BROKABLE es un proveedor líder de alambres, cables y conectores de alta calidad y rendimiento superior diseñados y preparados para soportar entornos industriales rigurosos. Sabemos que es de suma importancia que los cables y los conectores puedan soportar excesos de impactos, abrasión, flexiones, temperaturas extremas y químicos. Los productos de **Brokable** resuelven los problemas de aplicación más difíciles y duran más que un cable estándar, lo que reduce el tiempo de inactividad, el trabajo y los costos en general.

Sabemos que tan crítico es que tus cables y conectores sean capaces de sobrevivir abuso proveniente de químicos, temperaturas extremas, flexión constante, impacto y abrasión. Nuestros productos resuelven los problemas más difíciles de aplicación, superando a largo plazo cables ordinarios, mejorando tus tiempos, labores y costos en general.



SIDERÚRGICA

Nuestros cables, flexibles y a la vez duraderos, para soldadura, alimentación y bobinado se distinguen de todos los otros cables resistentes de la industria en cuanto a su capacidad para soportar los abusos mecánicos, procesos de fundición y peligros generales relacionados con la minería. ¿El resultado? Productos de cables más duraderos y aprobados por la MSHA que ahorran tiempo, mano de obra y costos generales de propiedad, a la vez que reducen la oportunidad para citaciones y apoyan las iniciativas de seguridad.



MINERÍA

Las exigencias de calidad del sector de grado alimenticio pueden llegar a ser una de las más demandantes de la industria. En **Brokable** sabemos que las fallas no son posibles, es por ello que nuestros cables y accesorios darán el soporte que se requiere para el funcionamiento de cada equipo.



BEBIDAS Y ALIMENTOS

BROKABLE

Ensamblas según la industria



Ensamblas de potencia



Ensamblas de conexión rápida

- Aprobado por UL
- cUL
- Cumple con RoHS
- Cumple con RoHS
- 600 V
- Resistente a flamas y calor
- Flexibilidad extrema a prueba de todo clima



Ensamblas de conectores moldeados



- 600 V
- Resistente al estrés producido por jalones
- Sello ambiental
- Aprobado por UL
- CSA
- Cumple con RoHS



Ensamblas de conexión rápida

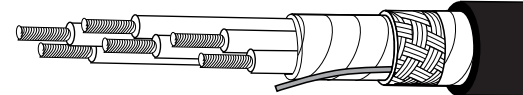
- Aprobado por UL
- cUL
- Cumple con RoHS
- Cumple con RoHS
- 600 V
- Resistente a flamas y calor
- Flexibilidad extrema a prueba de todo clima



Cables según la industria



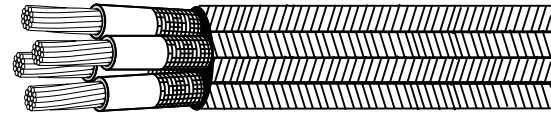
Cable conector de sensores



- Aprobado por UL
- Temperatura de -40°C a 80°C
- CSA
- Cumple con RoHS
- 400/750 V
- Flexibilidad extrema
- Cumple con RoHS



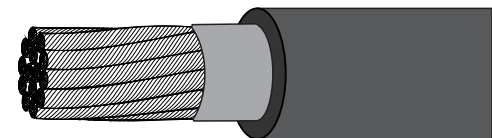
Cable de Alta Temperatura



- Aprobado por UL
- Temperatura extremas hasta 454°C
- CSA
- Cumple con RoHS
- 600 V
- Resistente a los rayos UV
- Uso extremo
- Clasificación de prueba a la llama FT-1
- Cumple con RoHS



Cable para soldadura de 600 voltios



- Aprobado por UL
- Temperatura máxima del conductor 90°C
- CSA
- Tipo SC
- Cumple con RoHS
- 600 V
- Resistente a los rayos UV
- Uso extremo
- Aprobado por la MSHA (AWG y superiores)
- Clasificación de prueba a la llama FT-1
- Cumple con RoHS



Cable de Alta Temperatura



- Aprobado por UL
- Temperatura extremas de 204°C a 1648°C
- CSA
- Tipo SC
- Cumple con RoHS
- 600 V
- Resistente a los rayos UV
- Uso extremo
- Aprobado por la MSHA (AWG y superiores)
- Clasificación de prueba a la llama FT-1
- Cumple con RoHS



Stock

Estamos preparados para brindarte la cantidad de cable que necesites, nuestros almacenes cuentan con la capacidad para envío al día en medidas estándar o a tu necesidad, agregando los accesorios a tu pedido para la instalación eficaz.



Logística

Nuestro equipo técnico te brindará la atención para que tu pedido llegue según tus necesidades. Ocupándose de temas de aduanales así como de óptimo traslado para no contar con complicaciones. Tu solo te ocuparás de recibir el día y la hora que indiques.



Personalízalo

Sabemos que tu proyecto en ocasiones requiere de algún cable con las especificaciones que superan los cables estándar. Por ello tenemos la facultad de crear un cable a tu medida, contando con las certificaciones necesarias para tu confianza.



Nuestro equipo técnico está disponible para ti las 24 horas del día para darte la solución a tus proyectos.

Línea 24 horas de nuestro equipo técnico: Contamos con un equipo técnico disponible para solucionar cada duda que surga durante tu proyecto. Desde la realización de la propuesta, brindando cotización, opciones de cableado para abastecer tus necesidades, así como dudas sobre certificaciones con los que cuentan nuestros productos. Puedes contactar a nuestro equipo técnico desde el correo ventas@brokable.com al teléfono +52 (866) 633 37 21 o por nuestro Whats App (866) 638 61 35





COLABORACIÓN:

Alejandro Martínez Mortera

Tel. 52 (866) 633 37 21

ventas@brokable.com

www.brokable.com

Bld. Harold R. Pape No. 1810 Loc - B

Monclova, Coahuila, México

